

故障排除技巧

問題	如何解決
助聽器無功能	<ul style="list-style-type: none">透過完全關閉電池門來開啟助聽器 (第 3 章)正確放置電池 (第 4 章)更換電池 (第 4 章)清潔喇叭開口處/耳塞 (第 12 章)
助聽器發出噁噁音	<ul style="list-style-type: none">正確配戴助聽器 (第 5 章)
助聽器聲音不夠大或聲音失真	<ul style="list-style-type: none">更換電池 (第 4 章)若音量控制可用, 則提高音量 (第 7 章)若音量控制可用, 則降低音量 (第 7 章)清潔喇叭開口處/耳塞 (第 12 章)聯絡您的聽力保健專家
助聽器發出兩聲噁聲	<ul style="list-style-type: none">在 30 分鐘內更換電池 (第 4 章)
手機無法運作	<ul style="list-style-type: none">打開並再次關閉電池門 (第 3 章)將助聽器與手機配對 (第 9 章)

若問題仍然存在, 請聯絡聽力保健專家, 尋求協助。

遙控助聽器的應用程式

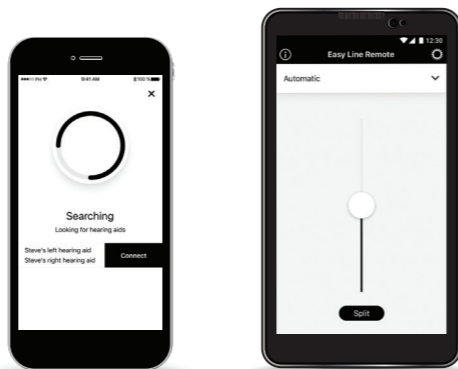
如何下載:

1. 至 App Store® 或 Google Play™
2. 搜尋 **Easy Line Remote**
3. 使用智慧型手機下載並安裝應用程式
4. 按照指示將助聽器與手機配對



功能:

- 調整助聽器音量 (左側/右側可單獨調整)
- 手動程式變更
- 外部串流裝置的音量平衡
- 使用統計資訊
- 常見問題解答



開始使用助聽器前

我們強烈建議閱讀完整使用手冊, 尤其是以下方面:

照顧及維護 (第 12 章)

閱讀以了解在特定條件下抗水及防塵的助聽器之更多訊息。

重要安全資訊 (第 18 章)

閱讀有關最佳性能和安全使用的重要資訊。

故障排除 (第 17 章)

助聽器未正常運作時有用的支援和可能的解決方法。

在 www.KS9userportal.com 上查找更多資訊和支援, 包括藍牙相容性



Manufacturer:

Sonova AG
Laubisrütistrasse 28
CH-8712 Stäfa
Switzerland



029-0771-44/V1.00/2019-02/NLG © 2019 Sonova AG. All rights reserved



數位助聽器



高階版

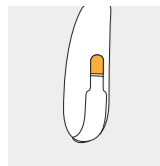
9.0

快速入門說明

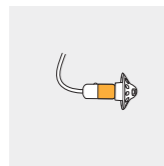
此手冊其中包含其他有用的資訊和技巧, 以及建議使用助聽器的詳細說明。此說明並不取代使用手冊的閱讀。

快速入門：配戴和取下助聽器

1. 為助聽器標記左右側（藍色標誌為左耳，紅色標誌為右耳）：



標誌於助聽器背面。

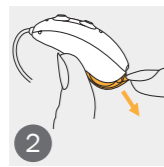


標誌於喇叭上。

2. 將電池放入電池門並將其開啟：



撕下新電池的貼紙並等待2分鐘。



打開電池門。



將電池放入電池門並確認「+」符號向上。

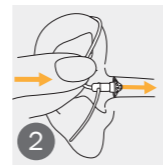


透過關閉電池門來開啟助聽器。

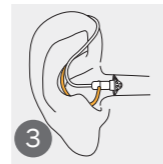
3. 配戴並操作助聽器：



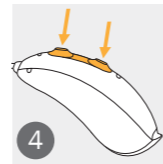
將助聽器放於耳後。



將耳塞放置耳道。

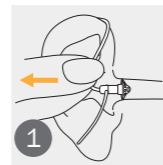


若有安裝固定線，請將其放入耳朵以固定助聽器。



變更音量，程式和接聽/拒絕電話。

4. 取下並關閉助聽器：



拉住管線彎曲處，並將助聽器從耳後取下。



透過打開電池門來關閉助聽器。

可以輕鬆連接所有 Bluetooth® 手機來進行免持通話，音樂、電子書串流等。

第 1 步：初次配對



- 在裝置（例如手機）上，確保藍牙無線技術已經開啟。在連接設定功能表中搜尋藍牙裝置。
- 開啟兩個助聽器。您現在有 3 分鐘的時間將助聽器與裝置進行配對。
- 藍牙裝置清單將顯示您的裝置。從清單中選取助聽器來同時配對兩個助聽器。嗶聲確認配對成功。

助聽器可以連接至 iPhone® 和 Android™ 智慧型手機。

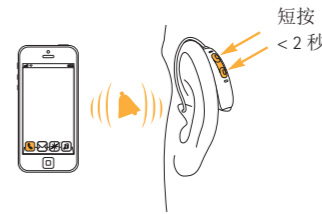
有關配對指示說明的更多資訊，移至：
www.KS9userportal.com

此外，請查閱使用手冊的第 9 章。

Bluetooth® 文字標記和標誌是歸 Bluetooth SIG, Inc. 所有的註冊商標。
iPhone 是 Apple Inc. 在美國和其他國家的註冊商標。App Store 是 Apple Inc. 的服務標記。
Android、Google Play 和 Google Play 標誌是 Google LLC 的商標。

第 2 步：如何操作免持通話

進行通話：輸入電話號碼並按下撥號按鈕。您會透過助聽器聽到撥號音。您的助聽器將透過其自有的麥克風來收取您的聲音。



接聽電話：短按助聽器多功能按鈕的上方或下方（少於 2 秒）或直接按手機。



結束和拒絕通話：長按助聽器多功能按鈕的上方或下方（多於 2 秒）或直接按手機。